

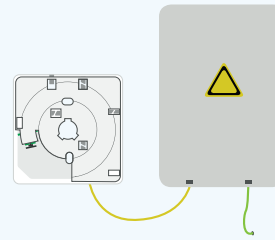
Montage der Durchpatcheinheit für die Nutzung Ihrer Glasfaserleitung

FiberTwist Durchpatcheinheit für 2 Gigabit

So funktioniert's

Bei Ihnen wurden bereits der APL und die Wandhalterung für die Durchpatcheinheit installiert. Um Ihren Router anschließen und schnell surfen zu können, fehlen jetzt nur noch wenige Schritte.

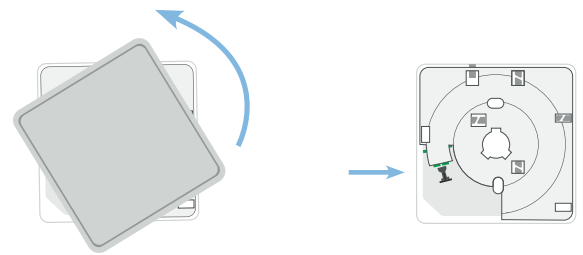
Legen wir los!



Schritt 1

Wir entfernen zunächst den Blindeckel oder Glasfasermodem von der Wandhalterung. Dafür einfach den Knopf oben rechts drücken und halten. Anschließend den Blindeckel entgegen dem Uhrzeigersinn drehen und abnehmen. Sollte hier noch eine schwarze Staubkappe vorhanden sein, entfernen wir diese zunächst an der bereits vorinstallierten Wandhalterung.

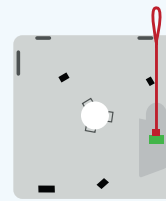
Unbedingt darauf achten, den Glasfasersteckverbinder NICHT zu berühren.



Schritt 2

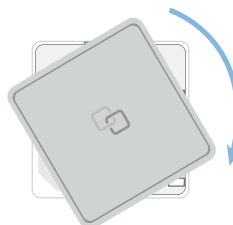
Hinterher entnehmen wir die Durchpatcheinheit aus der Verpackung und entfernen die rote Staubkappe.

Auch hier achten wir darauf, den Glasfasersteckverbinder nicht zu berühren.



Schritt 3

Jetzt setzen wir das Gerät vorsichtig auf die bereits vorinstallierte Halterung und drehen es im Uhrzeigersinn auf, bis es einrastet (leises Klick-Geräusch).

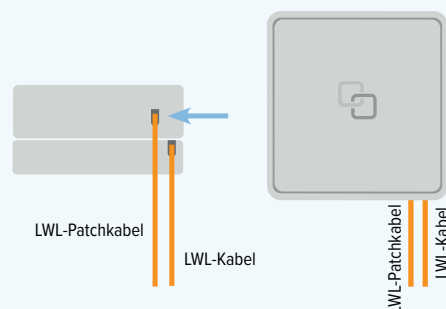


Schritt 4

Erst danach verbinden wir mit beigelegtem LWL-Patchkabel die Durchpatcheinheit mit dem Fiber-Port am Router. Fertig!

Achtung! Wir nehmen zuerst die vollständige Verkabelung vor. Der Router darf erst im letzten Schritt eingeschaltet werden.

Wenn Sie bereits ein Mietgerät von uns bekommen haben, oder Sie ein eigenes Gerät verwenden, können Sie nun direkt mit der Einrichtung Ihres Routers fortfahren. Hilfestellung gibt Ihnen Anleitung Nummer 2.



Sie wünschen sich Hilfe bei der Installation?



Unsere Schritt-für-Schritt Videoanleitung können Sie sich auf www.goetel.de/erklavideos ansehen oder Sie scannen einfach den QR-Code ein.

Oder nutzen Sie unseren Installationservice! Dabei übernimmt der Techniker zum vereinbarten Termin alle notwendigen Schritte. Bei kleineren Fragen helfen wir Ihnen auch gerne direkt telefonisch weiter.

0551 384 55 555